



i Allgemeine Infos zur Barrierefreiheit

GOP. Varieté Theater

Adresse:

Am Weser Terminal 4
28217 Bremen

Es gibt 3 Behindertenparkplätze vor dem Eingang in 20 m Entfernung

Rollplätze werden am besten telefonisch reserviert. Online gibt es weitere Infos dazu. Die Begleitperson ist kostenfrei. Hörschutz wird bereitgestellt.

Aufgrund der Höhe der Theke, sind die Abendkasse/Information sowie die Bar im 1. Obergeschoss nur schwer nutzbar. Die Eventlocation Adiamo ist aufgrund der mobilen Rampe mit einer Steigung von 21 Prozent nur schwer nutzbar.

Nächste Haltestelle: Eduard-Schopf-Allee

Linie(n): 3, 5 (Straßenbahn)

Die Haltestelle befindet sich in Mittellage.

Die entgegengesetzte Haltestelle liegt versetzt.

Die Einrichtung ist etwa 300 Meter entfernt.

♿ Infos für Menschen mit Gehbeeinträchtigung und im Rollstuhl

Es gibt Führungen, die sind auf Anfrage auch für Rollifahrer*innen möglich.


Die Theatersaal ist mit einem Kraftaufwand von 4kp schwergängig. Diese Tür wird jedoch immer von Mitarbeiter*innen geöffnet.

Weg von Haltestelle: Eduard-Schopf-Allee

1. Linie	
Bei Ankommen mit Linie(n):	Alle Richtungen
In Richtung:	Alle Richtungen
Es müssen Straßen und Schienen überquert werden.	

Weg von Haltestelle	
Querneigung des Bahn-/Bussteigs an Einstiegsfeld > 2,5 %:	3 %
Oberfläche leicht begeh-/befahrbar:	ja

Eingang

Eingang	
maximale Steigung unter 2m:	3 %
Breite der Tür:	170 cm
Beide Türflügel sind selbstständig im Sitzen zu öffnen:	ja
Breite beide Türflügel:	170 cm
Breite der Bewegungsfläche vor der Tür:	200 cm
Tiefe der Bewegungsfläche vor der Tür:	200 cm
Breite der Bewegungsfläche hinter der Tür:	200 cm
Tiefe der Bewegungsfläche hinter der Tür:	200 cm
Schließanlage:	offen
Art der Türöffnung:	automatisch
Türöffnung:	Schiebetür
	

Theatersaal unten

Infos zur Zugänglichkeit	
Schmalste Tür/ schmalster Durchgang:	170 cm
Geringste Breite der Bewegungsflächen vor Tür:	200 cm
Geringste Tiefe der Bewegungsflächen vor Tür:	200 cm

Tür	
Breite der Tür :	104 cm
Höhe Türgriff oder Schalter:	105 cm
Kraftaufwand zum Öffnen der Tür:	4 kp

Breite der Bewegungsfläche vor der Tür:	165 cm
Tiefe der Bewegungsfläche vor der Tür:	200 cm
Breite der Bewegungsfläche hinter der Tür:	200 cm
Tiefe der Bewegungsfläche hinter der Tür:	147 cm
Art der Türöffnung:	manuell
Türöffnung:	nach außen
Beide Türflügel sind selbstständig im Sitzen zu öffnen:	nein
Kommentar Zugang wird von Mitarbeiter*innen geöffnet.	

Raum	
Raumgröße:	18 x 15 m
Breite der Bewegungsfläche im Raum:	130 cm
Tiefe der Bewegungsfläche im Raum:	200 cm
Durchgangsbreite (engste Breite im Raum):	89 cm
Gesamtzahl der Plätze (ca.):	280
Rollstuhlplätze:	10
Tiefe Rollstuhlplätze:	150 cm
daneben Platz für Begleitperson:	ja
Der Rollstuhl-Platz befindet sich:	vorne
Sicht auf die Bühne:	frontal
Anfahrbarkeit des Rollstuhlplatzes:	frontal
Breite der Bewegungsfläche vor/neben Platz:	150 cm
Tiefe der Bewegungsfläche vor/neben Platz:	150 cm

Restaurant

Infos zur Zugänglichkeit	
Schmalste Tür/ schmalster Durchgang:	170 cm
Geringste Breite der Bewegungsflächen vor Tür:	200 cm
Geringste Tiefe der Bewegungsflächen vor Tür:	200 cm

Tür	
Breite der Tür:	85 cm
Höhe Türgriff oder Schalter:	105 cm

Kraftaufwand zum Öffnen der Tür:	1 kp (Kilopond)
Breite der Bewegungsfläche vor der Tür:	200 cm
Tiefe der Bewegungsfläche vor der Tür:	200 cm
Breite der Bewegungsfläche hinter der Tür:	200 cm
Tiefe der Bewegungsfläche hinter der Tür:	200 cm
Art der Türöffnung:	manuell
Türöffnung:	nach außen
Tür ist zweiflügelig:	<input checked="" type="checkbox"/>
Beide Türflügel sind selbstständig im Sitzen zu öffnen:	nein
Breite erster Türflügel:	85 cm
Breite beide Türflügel:	167 cm

Gastraum	
Raumgröße:	15 x 25 m
Schmalste Tür/ schmalster Durchgang:	130 cm
Breite der Bewegungsfläche im Raum:	200 cm
Tiefe der Bewegungsfläche im Raum:	200 cm
Gesamtzahl der Plätze:	180
Rollstuhlplätze:	10
Rollstuhlplätze nach Anschauung:	30
Tiefe der Bewegungsfläche am Tisch:	120 cm
Tischanordnung variabel:	teilweise
Selbstbedienung:	<input checked="" type="checkbox"/>
Höhe der Theke:	90 cm
Essen wird in sichtbarer Höhe präsentiert:	<input checked="" type="checkbox"/>
Kommentar Die Tür steht bei Betrieb des Restaurants immer offen	

Abendkasse / Information

Infos zur Zugänglichkeit	
Schmalste Tür/ schmalster Durchgang:	170 cm
Geringste Breite der Bewegungsflächen vor Tür:	200 cm
Geringste Tiefe der Bewegungsflächen vor Tür:	200 cm

Theke	
Höhe der Theke:	113 cm
Breite der Bewegungsfläche vor der Theke:	200 cm
Tiefe der Bewegungsfläche vor der Theke:	200 cm
Sitzgelegenheit:	1
Höhe der Informationsangebote:	135 cm
Kommentar Die Sitzgelegenheiten sind die selben wie im Foyer.	

Garderobe

Infos zur Zugänglichkeit	
Schmalste Tür/ schmalster Durchgang:	170 cm
Geringste Breite der Bewegungsflächen vor Tür:	200 cm
Geringste Tiefe der Bewegungsflächen vor Tür:	200 cm

Theke	
Höhe der Theke:	95 cm
Breite der Bewegungsfläche vor der Theke:	200 cm
Tiefe der Bewegungsfläche vor der Theke:	200 cm
Sitzgelegenheit:	1
Höhe der Informationsangebote:	110 cm
Kommentar Die Sitzmöglichkeiten sind die selben wie im Foyer	

Bar 1. Obergeschoss

Infos zur Zugänglichkeit	
Details weiterer Hindernisse beachten:	Aufzug
Schmalste Tür/ schmalster Durchgang:	92 cm
Geringste Breite der Bewegungsflächen vor Tür:	114 cm
Geringste Tiefe der Bewegungsflächen vor Tür:	200 cm

Theke	
Höhe der Theke:	112 cm
Breite der Bewegungsfläche vor der Theke:	200 cm
Tiefe der Bewegungsfläche vor der Theke:	200 cm
Sitzgelegenheit:	1

WC

Infos zur Zugänglichkeit	
Schmalste Tür/ schmalster Durchgang:	170 cm
Geringste Breite der Bewegungsflächen vor Tür:	200 cm
Geringste Tiefe der Bewegungsflächen vor Tür:	200 cm

Tür	
Breite der Tür:	93 cm
Höhe Türgriff:	105 cm
Kraftaufwand zum Öffnen der Tür:	1 kp (Kilopond)
Breite der Bewegungsfläche vor der Tür:	200 cm
Tiefe der Bewegungsfläche vor der Tür:	159 cm
Breite der Bewegungsfläche hinter der Tür:	144 cm
Tiefe der Bewegungsfläche hinter der Tür:	154 cm
Art der Türöffnung:	manuell
Türöffnung:	nach außen
Tür von außen zu öffnen:	ja

Raum	
Raumgröße:	2 x 2 m, ca.

Engste Durchgangsbreite im Raum:	77 cm
Alarmknopf/ Art:	Schnur
Höhe Alarmknopf/ -schnur vom Boden:	92 cm
Platz links neben WC (davor stehend):	55 cm
Platz rechts neben WC (davor stehend):	60 cm
Breite Bewegungsfläche vor WC:	144 cm
Tiefe Bewegungsfläche vor WC:	154 cm
Griffe links:	klappbar
Griffe rechts:	klappbar
Höhe WC-Sitz:	49 cm
Breite Bewegungsfläche vor Handwaschbecken:	154 cm
Tiefe Bewegungsfläche vor Handwaschbecken:	144 cm
Höhe Oberkante Handwaschbecken:	107 cm
Tiefe Kniefreiheit unter Handwaschbecken (H=67cm):	15 cm
Armatur:	automatisch
Spiegel in Sitzhöhe:	☑
Kommentar Das Licht befindet sich über dem Bewegungsmelder. Es gibt einen Alarmknopf in einer Höhe von 105 cm. Der Spiegel ist verstellbar.	

Pianobar

Infos zur Zugänglichkeit	
Schmalste Tür/ schmalster Durchgang:	170 cm
Geringste Breite der Bewegungsflächen vor Tür:	200 cm
Geringste Tiefe der Bewegungsflächen vor Tür:	200 cm

Raum	
Raumgröße:	6 x 10 m
Breite Bewegungsfläche bei Standardmöblierung:	150 cm
Tiefe Bewegungsfläche bei Standardmöblierung:	150 cm
Durchgangsbreite bei Standardmöblierung (engste Breite im Raum):	100 cm
Gesamtzahl der Plätze (ca.):	50
Rollstuhlplätze bei Standardmöblierung:	4
Der Rollstuhl-Platz ist individuell wählbar:	ja
Der Platz für die Begleitperson ist individuell wählbar:	ja
Tischordnung variabel:	ja
Stuhlordnung variabel:	ja
Raum mit Tischen und Stühlen:	<input checked="" type="checkbox"/>
Kommentar es gibt einen Außenbereich, der von der Pianobar und dem Restaurant zu erreichen ist.	

Foyer-Erdgeschoss

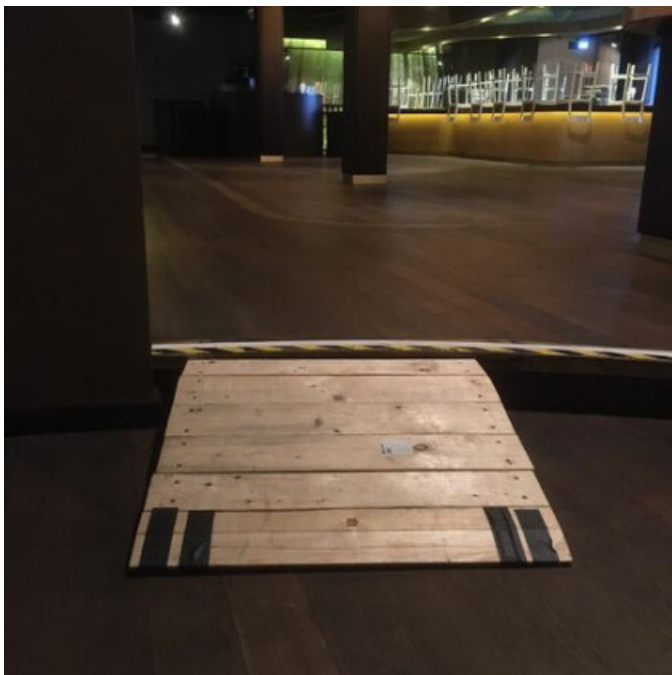
Infos zur Zugänglichkeit	
Schmalste Tür/ schmalster Durchgang:	170 cm
Geringste Breite der Bewegungsflächen vor Tür:	200 cm
Geringste Tiefe der Bewegungsflächen vor Tür:	200 cm

Raum	
Raumgröße:	16 x 11 m
Breite der Bewegungsfläche im Raum:	200 cm
Tiefe der Bewegungsfläche im Raum:	200 cm
Schmalste Tür/ schmalster Durchgang:	200 cm
Kommentar Die Informationen der Tür sind die Informationen des Eingangs. Es sind Sitzgelegenheiten vorhanden.	


Eventlocation- Adiamo

Infos zur Zugänglichkeit	
Details weiterer Hindernisse beachten:	Aufzug, Rampe
Schmalste Tür/ schmalster Durchgang:	80 cm
Steigung der Rampe am Eingang (≤ 2 m Länge):	21 %
Geringste Breite der Bewegungsflächen vor Tür:	114 cm
Geringste Tiefe der Bewegungsflächen vor Tür:	200 cm

Raum	
Breite der Tür:	175 cm
Breite Bewegungsfläche hinter der Tür:	195 cm
Tiefe Bewegungsfläche vor der Tür:	200 cm
Tiefe Bewegungsfläche hinter der Tür:	200 cm
Raumgröße:	16 x 10 m
Breite der Bewegungsfläche im Raum:	200 cm
Tiefe der Bewegungsfläche im Raum:	200 cm
Schmalste Tür/ schmalster Durchgang:	200 cm
Kommentar	Das Adiamo ist ein separater öffentlich zugänglicher Raum. Er gehört aber nicht offiziell zum GOP. Es gibt einen Außenbereich, der aber sehr schwer zugänglich ist (Mit einer Rampe und einer schweren Tür).



mobile Rampe im Adiamo

Rampe	
minimale Durchgangsbreite:	80 cm
maximale Steigung:	21 %
Länge gesamt:	100 m
Länge längstes Teilstück:	100 m
Handlauf:	nein
hochgezogene Kanten:	nein
Treppe alternativ:	ja
Kommentar Es gibt eine Schwelle von 2 cm.	
	

Weg zum Empfang, Garderobe, Pianobar und Restaurant

Weg	
minimale Durchgangsbreite:	200 cm

weg zum Aufzug, WC und Theatersaal

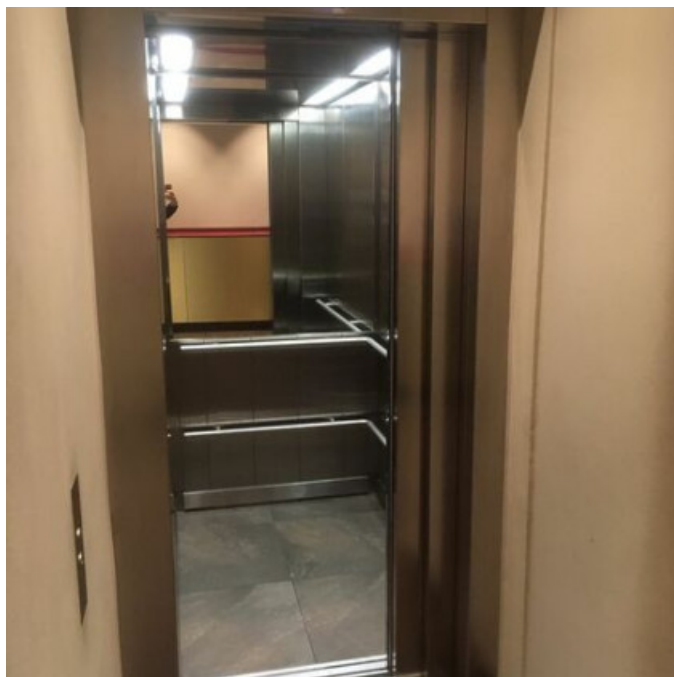
Weg	
minimale Durchgangsbreite:	175 cm

Weg vom Aufzug zur bar und Adiamo danceclub

Weg	
minimale Durchgangsbreite:	175 cm

Aufzug

Aufzug	
Breite der Aufzugstür:	92 cm
Breite Bewegungsfläche vor/hinter dem Aufzug:	114 cm
Tiefe Bewegungsfläche vor/hinter dem Aufzug:	200 cm
max. Höhe Bedienelemente vor dem Aufzug:	96 cm
max. Höhe der Bedienelemente in der Aufzugskabine:	98 cm
Breite der Aufzugskabine:	102 cm
Tiefe der Aufzugskabine:	135 cm
Alarmklingel im Aufzug:	☑
Handlauf Höhe:	88 cm



Infos für sehbeeinträchtigte und blinde Menschen

Blindenführhunde sind nicht willkommen. Es gibt Stufenmarkierungen.

Weg von Haltestelle: Eduard-Schopf-Allee

1. Linie	
Bei Ankommen mit Linie(n):	3, 5
In Richtung:	Weserwehr, Bürgerpark
<p>Folgen Sie dem Leitsystem entgegen der Fahrtrichtung bis zur Ampel mit akustischem Signal und wenden Sie sich um 90 Grad nach links. Überqueren Sie die Straße und den ungesicherten Fahrradweg bis zur Rasenkante und drehen sich um 90 Grad nach links.</p>	
2. Linie	
Bei Ankommen mit Linie(n):	3, 5
In Richtung:	Gröpelingen
<p>Folgen Sie dem Leitsystem entgegen der Fahrtrichtung bis zur Ampel mit akustischem Signal. Das Piep-Signal ist ähnlich wie beim Schließen der Bahnschranke, wenn Bahnen einfahren. Wenden Sie sich um 90 Grad nach rechts und überqueren Sie die Schienen bis zur Ampel mit akustischem Signal. Überqueren Sie die Straße und den ungesicherten Fahrradweg. Nach dem Fahrradweg wenden Sie sich um 90 Grad nach links und gehen Sie geradeaus bis zur Ampel mit akustischem Signal. Überqueren Sie die Straße und den Fahrradweg und gehen Sie bis zur Rasenkante. Folgen Sie der inneren Leitlinie rechter Hand.</p>	

<p>Folgen Sie der inneren Leitlinie rechter Hand bis zu Beginn eines nach rechts einbiegenden Schotterwegs. Biegen Sie hier rechts ein und folgen Sie der inneren Leitlinie rechter Hand bis zum ersten Noppenfeld. Überqueren Sie die Straße. Folgen Sie nun der inneren Leitlinie linker Hand. Die Leitlinie wird zweimal von Einfahrten unterbrochen, jedoch von einem Leitsystem fortgeführt. Bei Beginn des dritten Leitsystems liegt der Eingang auf circa 10 Uhr vor Ihnen. Es muss noch ein Platz vor dem Eingang über 20 Meter überquert werden.</p>
<p>Der Eingang liegt zwischen zwei Häusereingängen.</p>

Aufzug

Erhabene Bedienelemente:	☑
--------------------------	---

Infos für gehörlose Menschen

Restaurant

Essen wird in sichtbarer Höhe präsentiert:	☑
--	---

Infos für Menschen mit Lernschwierigkeiten

Weg von Haltestelle: Eduard-Schopf-Allee

<p>Das GOP ist ein großes, braunes Gebäude ohne Fenster. Der Eingang ist aus Glas mit roten Buchstaben darüber.</p>
