



i Allgemeine Infos zur Barrierefreiheit

City 46 - Kommunalkino Bremen e.V.

Adresse:

Birkenstraße 1
28195 Bremen

Nächste Haltestelle: Herdentor

Linie(n): 4,6,8 (Straßenbahn) 24,25 (Bus)

Die Haltestelle befindet sich in Mittellage.

Die entgegengesetzte Haltestelle liegt parallel.

Die Einrichtung ist etwa 74 Meter entfernt.

♿ Infos für Menschen mit Gehbeeinträchtigung und im Rollstuhl

Es gibt einen extra Eingang für Rollstuhlfahrer*innen, bitte beim Personal melden.


Die Tür auf dem Weg zu den Kinos ist mit einem Kraftaufwand von 6kp schwergängig.

Weg von Haltestelle: Herdentor

1. Linie	
Bei Ankommen mit Linie(n):	4,6,8,24,25
In Richtung:	alle Richtungen
Die Einrichtung ist von der Station aus sichtbar. Es müssen die Straßenbahnschienen und Straße von der Station gequert werden.	

Weg von Haltestelle	
Oberfläche leicht begeh-/befahrbar:	ja

Nebeneingang für Rollstuhlfahrer

Eingang	
Breite der Tür:	94 cm
Breite der Bewegungsfläche vor der Tür:	170 cm
Tiefe der Bewegungsfläche vor der Tür:	300 cm
Breite der Bewegungsfläche hinter der Tür:	290 cm
Tiefe der Bewegungsfläche hinter der Tür:	300 cm
Schließanlage:	Klingel
Höhe Klingel / Bedienelemente:	120 cm
Art der Türöffnung:	automatisch
Türöffnung:	außen
Wegführung:	gerade
Eingang ist Nebeneingang:	<input checked="" type="checkbox"/>
abweichende Adresse Nebeneingang:	Befindet sich ca. 5m rechts neben dem Haupteingang
Kommentar Am Haupteingang Bescheid geben, damit das Personal den Rollstuhlfahrer über einen barrierefreien Zugang (über einen Nebeneingang) mit Aufzug begleitet. Haupteingang City 46: - Bewegungsfläche vor der Tür = 300cm x 300cm - Klingel Höhe 145cm links neben der Tür	
	

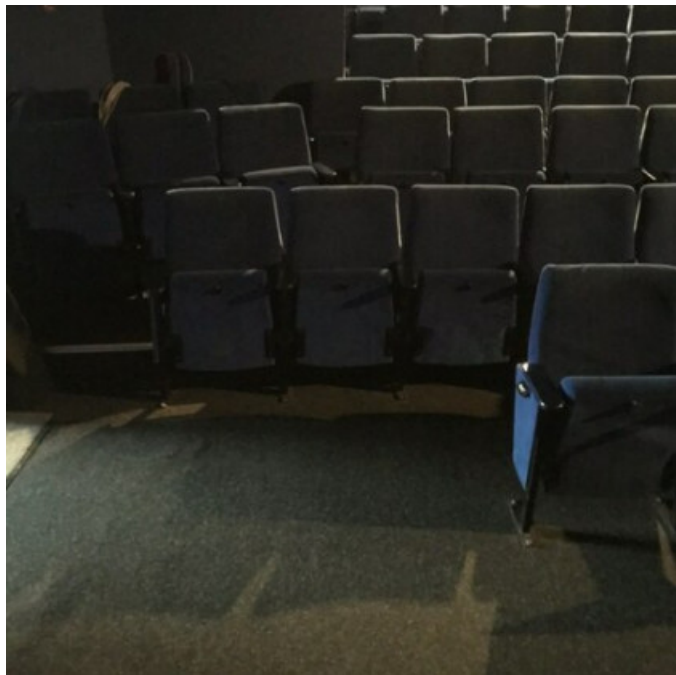
Kinosaal 2

Infos zur Zugänglichkeit	
Details weiterer Hindernisse beachten:	Aufzug

Schmalste Tür/ schmalster Durchgang:	88 cm
Steigung der Rampe am Eingang (≤ 2 m Länge):	7.5 (260 cm) %
Höchster Kraftaufwand:	6 kp
Höhe von Schwellen / Stufen [cm]:	4.5 cm
Geringste Breite der Bewegungsflächen vor Tür:	170 cm
Geringste Tiefe der Bewegungsflächen vor Tür:	300 cm

Tür	
Breite der Tür :	93 cm
Breite der Bewegungsfläche vor der Tür:	150 cm
Tiefe der Bewegungsfläche vor der Tür:	150 cm
Breite der Bewegungsfläche hinter der Tür:	150 cm
Tiefe der Bewegungsfläche hinter der Tür:	150 cm
Art der Türöffnung:	manuell
Türöffnung:	außen
Kommentar Der Weg zum Kinosaal 2 erfolgt mit Hilfe des Personals über einen Nebeneingang durch einen weiteren Veranstaltungsraum. Dieser ist nicht ausgeschildert.	

Raum	
Breite der Bewegungsfläche im Raum:	200 cm
Tiefe der Bewegungsfläche im Raum:	113 cm
Durchgangsbreite (engste Breite im Raum):	113 cm
Gesamtzahl der Plätze (ca.):	70
Rollstuhlplätze:	2
Tiefe Rollstuhlplätze:	105 cm
daneben Platz für Begleitperson:	ja
Anfahrbarkeit des Rollstuhlplatzes:	frontal
Breite der Bewegungsfläche vor/neben Platz:	200 cm
Tiefe der Bewegungsfläche vor/neben Platz:	113 cm
Kommentar Die Rollstuhlplätze befinden sich in der ersten Reihe jeweils am äußeren Rand. Begleitpersonen können sich auf die daneben liegenden Plätze setzen. Die Blickrichtung auf die Leinwand ist aufgrund der Randplätze schräg.	



Kinosaal 1

Infos zur Zugänglichkeit	
Details weiterer Hindernisse beachten:	Aufzug
Schmalste Tür/ schmalster Durchgang:	88 cm
Steigung der Rampe am Eingang (≤ 2 m Länge):	3.7 %
Höchster Kraftaufwand:	6 kp
Höhe von Schwellen / Stufen [cm]:	4.5 cm
Geringste Breite der Bewegungsflächen vor Tür:	170 cm
Geringste Tiefe der Bewegungsflächen vor Tür:	300 cm

Tür	
Breite der Bewegungsfläche vor der Tür:	150 cm
Tiefe der Bewegungsfläche vor der Tür:	300 cm
Breite der Bewegungsfläche hinter der Tür:	147 cm
Tiefe der Bewegungsfläche hinter der Tür:	300 cm
Art der Türöffnung:	manuell
Türöffnung:	außen
Kommentar	
Tür mit 6kp zwischen Aufzug und Kinosaal wird i.d.R. vom Personal geöffnet. Tür zum Kinosaal ist zu Beginn geöffnet.	

Raum

Breite der Bewegungsfläche im Raum:	115 cm
Tiefe der Bewegungsfläche im Raum:	200 cm
Durchgangsbreite (engste Breite im Raum):	115 cm
Gesamtzahl der Plätze (ca.):	150
Rollstuhlplätze:	8
Tiefe Rollstuhlplätze:	200 cm
daneben Platz für Begleitperson:	ja
Anfahrbarkeit des Rollstuhlplatzes:	seitlich
Breite der Bewegungsfläche vor/neben Platz:	90 cm
Tiefe der Bewegungsfläche vor/neben Platz:	200 cm
Kommentar	
<p>Nach dem Zugang/Tür gibt es eine Steigung: 6 % auf 3 Meter. Die Rollstuhlplätze befinden sich am äußeren Ende verschiedener Reihen auf unterschiedlichen Ebenen. Begleitpersonen können sich auf die daneben liegenden Plätze setzen. Die Blickrichtung auf die Leinwand ist aufgrund der Randplätze schräg.</p>	

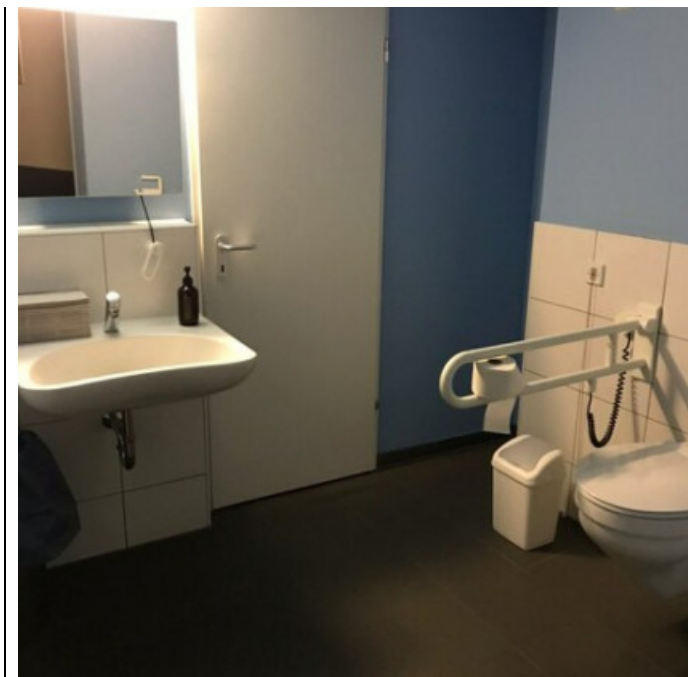


WC

Infos zur Zugänglichkeit	
Details weiterer Hindernisse beachten:	Aufzug
Schmalste Tür/ schmalster Durchgang:	88 cm
Steigung der Rampe am Eingang (\leq 2 m Länge):	3.7 %
Höchster Kraftaufwand:	6 kp
Höhe von Schwellen / Stufen [cm]:	4.5 cm
Geringste Breite der Bewegungsflächen vor Tür:	170 cm

Geringste Tiefe der Bewegungsflächen vor Tür:	300 cm
---	--------

WC	
Breite der Tür:	93 cm
Höhe Türgriff:	108 cm
Breite der Bewegungsfläche vor der Tür:	300 cm
Tiefe der Bewegungsfläche vor der Tür:	125 cm
Breite der Bewegungsfläche hinter der Tür:	127 cm
Tiefe der Bewegungsfläche hinter der Tür:	176 cm
Art der Türöffnung:	manuell
Tür von außen zu öffnen:	ja
Raumgröße:	2 x 2,2 m, ca.
Engste Durchgangsbreite im Raum:	127 cm
Alarmknopf/ Art:	Knopf, Schnur
Höhe Alarmknopf/ -schnur vom Boden:	96 cm / 1 cm
Höhe Bedienelemente (Licht, Türöffner):	automatisch cm
Platz links neben WC (davor stehend):	110 cm
Platz rechts neben WC (davor stehend):	46 cm
Breite Bewegungsfläche vor WC:	125 cm
Tiefe Bewegungsfläche vor WC:	127 cm
Griffe links:	ja
Griffe rechts:	ja
Höhe WC-Sitz:	52 cm
Höhe Toilettenabzug:	97 cm
Breite Bewegungsfläche vor Handwaschbecken:	127 cm
Tiefe Bewegungsfläche vor Handwaschbecken:	137 cm
Höhe Oberkante Handwaschbecken:	82 cm
Tiefe Kniefreiheit unter Handwaschbecken (H=67cm):	16 cm
Armatur:	Knopf
Spiegel in Sitzhöhe:	☑



Aufzug

Aufzug	
Breite der Aufzugstür:	88 cm
Breite Bewegungsfläche vor/hinter dem Aufzug:	300 cm
Tiefe Bewegungsfläche vor/hinter dem Aufzug:	300 cm
max. Höhe Bedienelemente vor dem Aufzug:	107 cm
max. Höhe der Bedienungselemente in der Aufzugskabine:	90 cm
Breite der Aufzugskabine:	106 cm
Tiefe der Aufzugskabine:	140 cm
Alarmklingel im Aufzug:	☑
Wechselsprechanlage in der Aufzugskabine:	☑
Handlauf Höhe:	80 cm
Kommentar Bedienelemente (Stockwerke) in Brailleschrift und Ansage der jeweiligen Etage.	

Infos für sehbeeinträchtigte und blinde Menschen

Brailleschrift und Stockwerksansage im Aufzug

Weg von Haltestelle: Herdentor

1. Linie	
Bei Ankommen mit Linie(n):	4,6,8,24,25
In Richtung:	Borgfeld/Lilienthal, Universität, Kulenkampffallee, Neue Vahr Nord, Osterholz
<p>Folgen Sie dem Leitsystem in Fahrtrichtung bis zur Ampel mit akustischem Signal. Überqueren Sie die Straßenbahnschienen und Straße nach links mit Mittelinsel.</p>	
2. Linie	
Bei Ankommen mit Linie(n):	4,6,8,24,25
In Richtung:	Arsten, Flughafen, Huchting, Rablinghausen, Weidedamm-Süd
<p>Folgen Sie dem Leitsystem entgegen der Fahrtrichtung bis zur Ampel mit akustischem Signal. Überqueren Sie die Straße nach links.</p>	

Überqueren Sie den Fahrradweg und gehen geradeaus bis zur Häuserecke. Folgen Sie der inneren Leitlinie rechter Hand. Der Eingang befindet sich rechts von Ihnen unter einem Vordach.

Infos für Menschen mit Lernschwierigkeiten

Weg von Haltestelle: Herdentor

Schwarzer Eingang mit gelber Schrift.